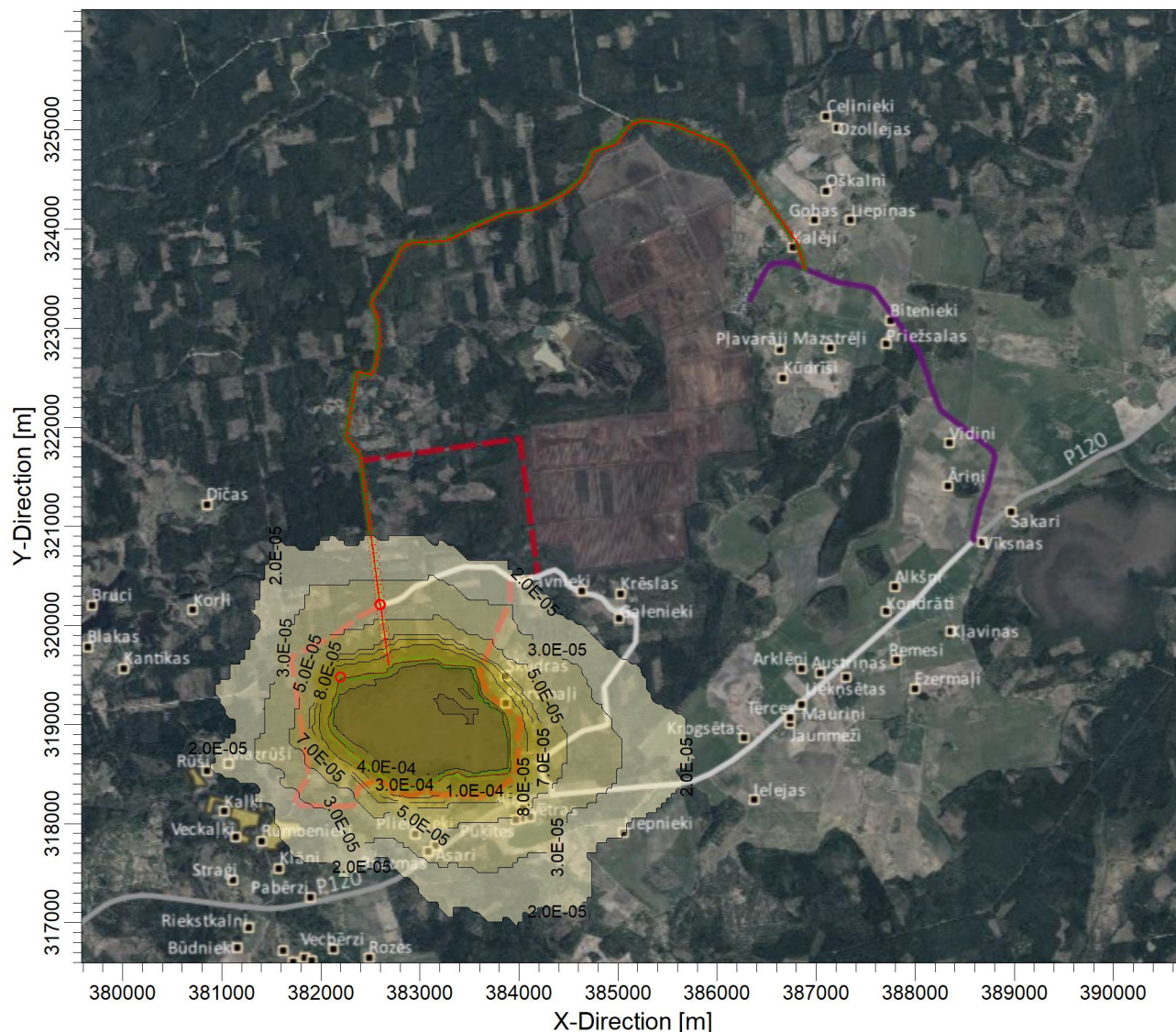


PROJECT TITLE:

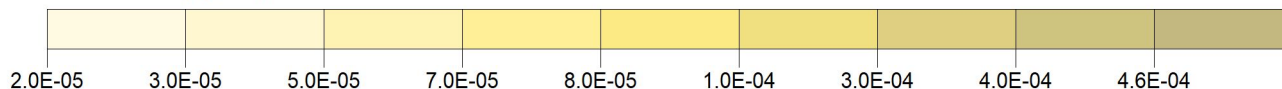
Sēra dioksīda diennakts 4. augstākās koncentrācijas novērtējums kūdras ieguves "Skudru purvs" ietekmes zonā
Izkliežu aprēķini veikti, ņemot vērā kūdras ieguves "Skudru purvs" radīto piesārņojumu (izmantoti 2019.gada meteoroloģiskie parametri)



PLOT FILE OF HIGH 4TH HIGH 24-HR VALUES FOR SOURCE GROUP: ALL

ug/m³

Max: 4.6E-04 [ug/m³]



COMMENTS:

- Viensētas
- Purva pievedceļš
- Transportēšanas maršruta 1. alternatīva
- Transportēšanas maršruta 2. alternatīva
- V1286
- P120
- Ciems "Rumbenieki"
- Atradnes robeža
- Zemes vienība ar kadastra nr. 62840060410

Koordinātu sistēma: LKS92
Kartogrāfiskā pamatne: Ortofoto©

SOURCES:

3

RECEPTORS:

57600

OUTPUT TYPE:

Concentration

MAX:

4.6E-04 ug/m³

COMPANY NAME:

MODELER:

SCALE:

1:70,000

0

2 km

DATE:

4/27/2020



PROJECT NO.: